

Стратегічна агрономія для зернових культур

Дубровін Валерій, маркетинг менеджер з розвитку інсектицидів та гербіцидів на зернових культурах, к. с.-г. н.

syngenta[®]

План

- Вплив часу ВВВ на умови вегетації
- З Пріма Форте – агроном найголовніший! Захист проти бур'янів
- Щоб муха (і клоп) не пролетіли. Захист проти шкідників
- Готові рішення для захисту зернових

Вплив часу ВВВ на умови вегетації

Вплив часу ВВВ на умови вегетації

Дані зі 150 дослідів в умовах Лісостепу, д.с.-г.н. Мединця В.Д.

Показники	Раннє ВВВ 11-15.03	Пізнє ВВВ 11-15.04
Світлові і теплові умови		
Тривалість дня на початку вегетації	10,6	13,8
Тривалість періоду від ЧВВВ до колосіння, діб	84	53
Сумарна радіація за період, кал/см ² - за добу	310	615
Середня температура повітря, °С	7,8	14,8
Показники продуктивності		
Кількість продуктивних стебел, шт./м ²	650	320
Висота рослин, см	115	90
Урожайність сухої біомаси, т/га	17,4	6.1
Урожайність зерна, т/га	4,27	2,45

Ознаки відновлення весняної вегетації озимих зернових навесні 2017 р.



- Поява нових вузлових корінців. Станом на 01.03. їх довжина становила 2-3 мм
- Відростання у полі підрізаних рослин. Після 24 годин відростання 1-3 мм

За раннього ВВВ посіви навіть з густотою 1,5 млн. можна залишати



25.03.2015



...через 40 днів



08.05.2015

16/03/2017



04/05/2017



Вміст продуктивної вологи в ґрунті в шарі 0-100 см

- Оптимальний 150 мм і більше



- Задовільний 120-150 мм



- Недостатній - менше 120 мм



3 Пріма Форте – агроном найголовніший!

syngenta[®]

Підступність бур'янів. Втрати урожайності від 1 шт./м² бур'янів



**Осот
рожевий
-68 кг/га**



**Березка
польова
64 кг/га**



**Лобода
біла
-27
кг/га**



**Підмарен-
ник чіпкий
-24 кг/га**



**Кучеря-
вець
Софії
-23 кг/га**



**Сокирки
польові
-17 кг/га**

Розумна інвестиція



Еквівалентна вартість
гербіцидів на 1 га, зерна:

- Дербі – 45 кг/га
- Пріма – 42 кг/га
- Пріма Форте – 52 кг/га

Зупинимо бур'яновий «беспредел»!

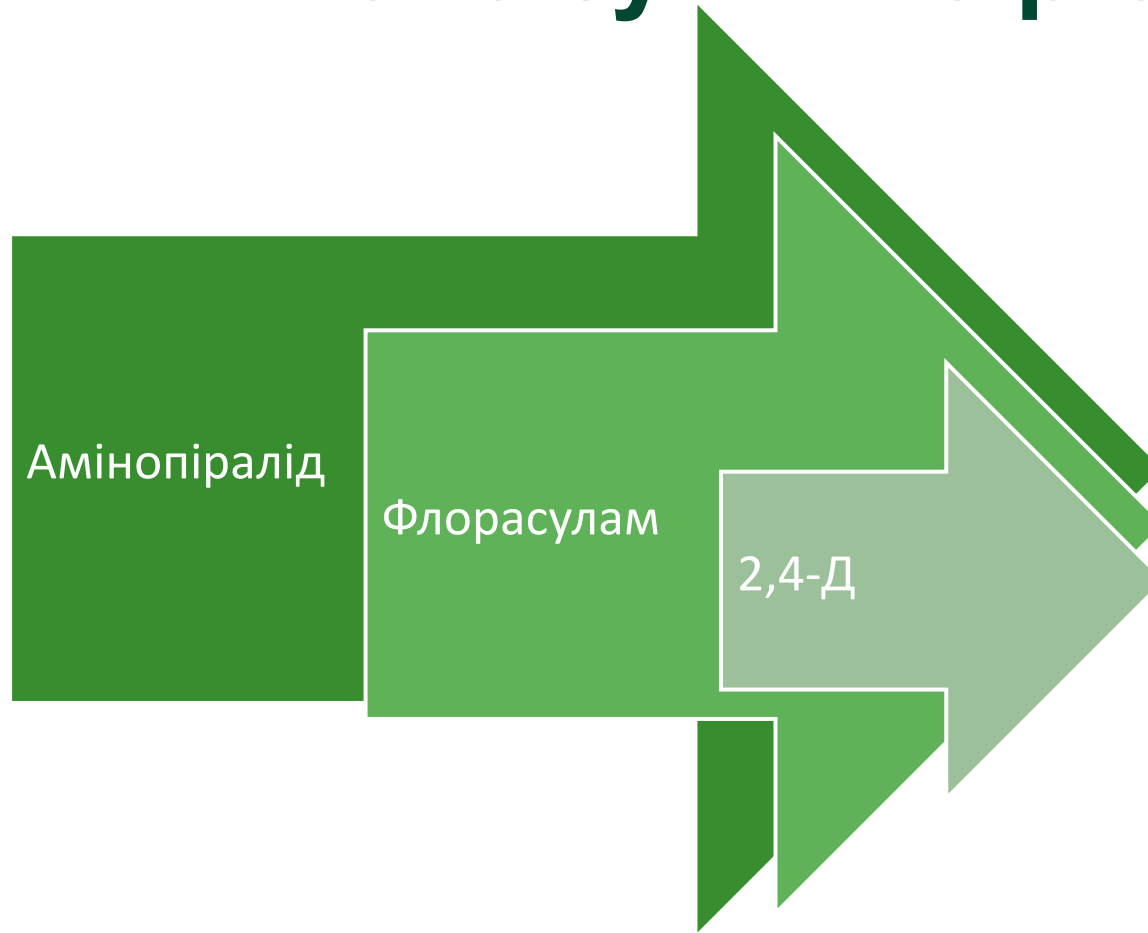


28/06/2017

Пріма Форте 2017. Дослід на ділянці 100 тис. га



Гармонійний синергізм системних діючих речовин МИТТЄВО зупиняє ріст бур'янів



Стабільна ефективність за несприятливих погодних умов



Системні діючі речовини, сучасна ПАР всередині

Ефективний уже від
+5 °C

Швидка дія —
за добу
припиняється
ріст бур'янів

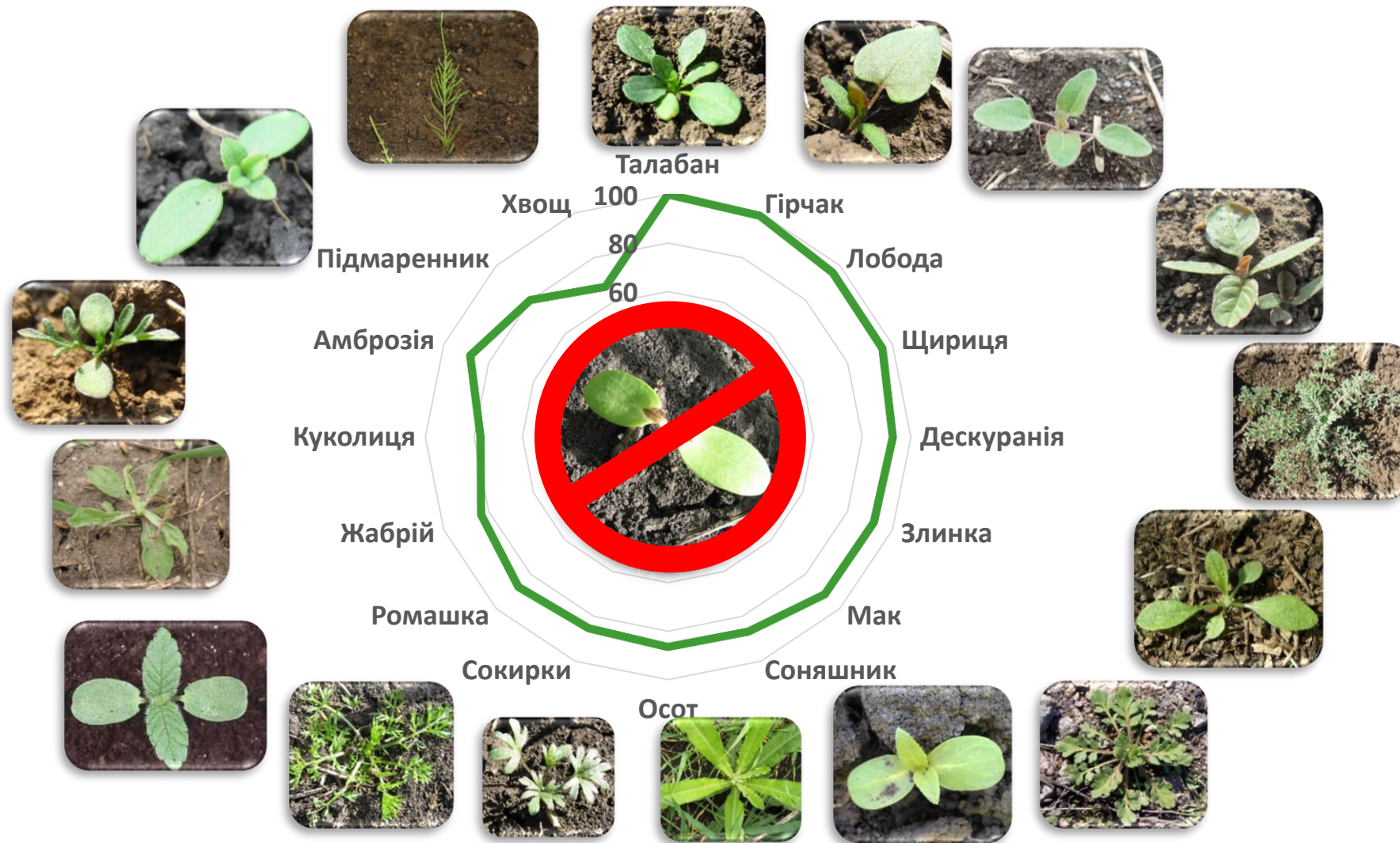
Дощ через годину
не впливає на
ефективність

Стабільна ефективність за несприятливих погодних умов – підтверджено!

Пріма Форте ефективно
спрацювала за складних
погодних умов весни
2017 року



Контроль найширшого спектру бур'янів



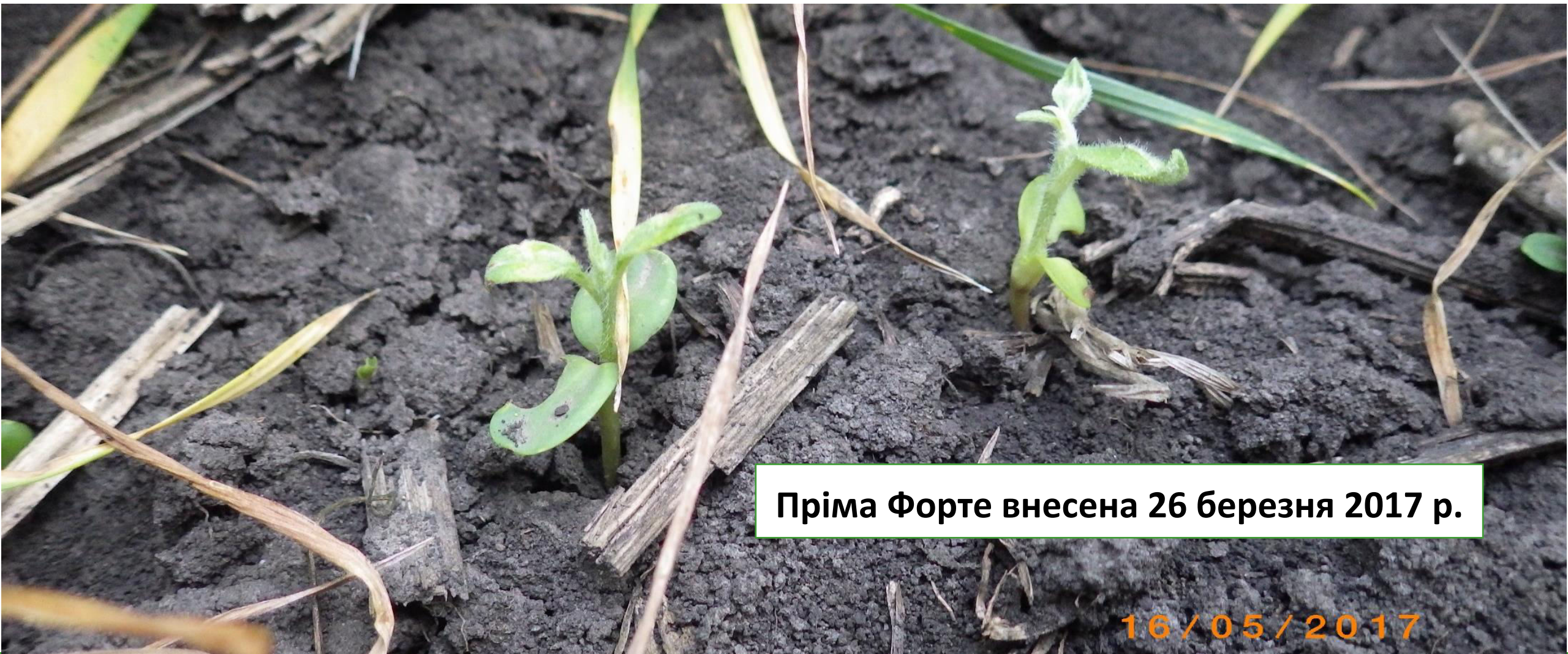
Пріма Форте контролює найширший спектр бур'янів – підтверджено!



Системна дія на осоти і молочай лозяний – підтверджено!



Ґрунтова дія Пріма Форте – підтверджено!



Пріма Форте внесена 26 березня 2017 р.

16 / 05 / 2017

Ґрунтова дія Пріма Форте: чисте поле до збирання урожаю – підтверджено!



Ґрунтова дія Пріма Форте — чисте поле до збирання врожаю!



Конкурент



Пріма Форте, 0,5 л/га

Пріма Форте безпечна для культури в бакових сумішах з:



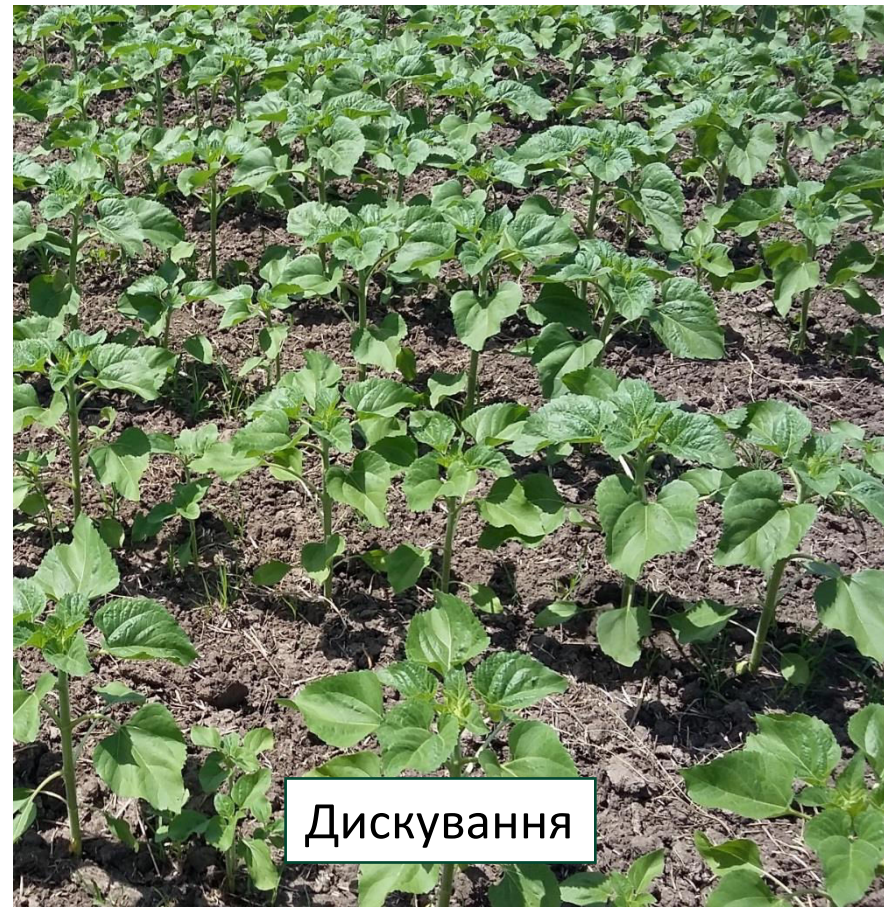
Легідна до культури:

- В 2,5 рази менше 2,4-Д на 1 га
- В 2 рази менше амінопіраліду на 1 га

Соняшник у 2017 після Пріма Форте (0,5 л/га) у 2016 р. Післядії немає незалежно від способу обробітку ґрунту. Херсон, 2017



Оранка



Дискування

Соняшник у 2017 після Пріма Форте (0,5 л/га) у 2016 р. Післядії немає незалежно від способу обробітку ґрунту. Херсон, 2017



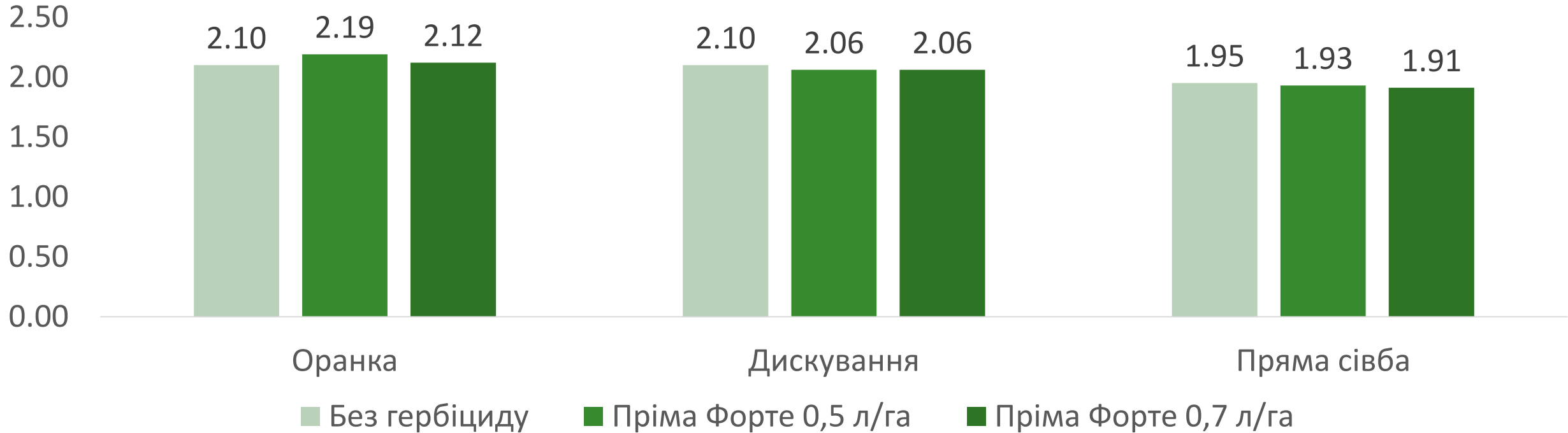
Урожайність соняшнику у 2017 р., після зернових з гербіцидами у 2016 р. (залежно від обробітку ґрунту), т/га

Вінниця, 505 мм опадів від внесення Пріма Форте у 2016 р. до сівби соняшнику у 2017 р.



Урожайність соняшнику у 2017 р., після зернових з гербіцидами у 2016 р. (залежно від обробітку ґрунту), т/га

Херсон, 404 мм опадів від внесення Пріма Форте у 2016 р. до сівби соняшнику у 2017 р.



**Пріма Форте 0,5 л/га не має післядії на
соняшник – підтверджено!**



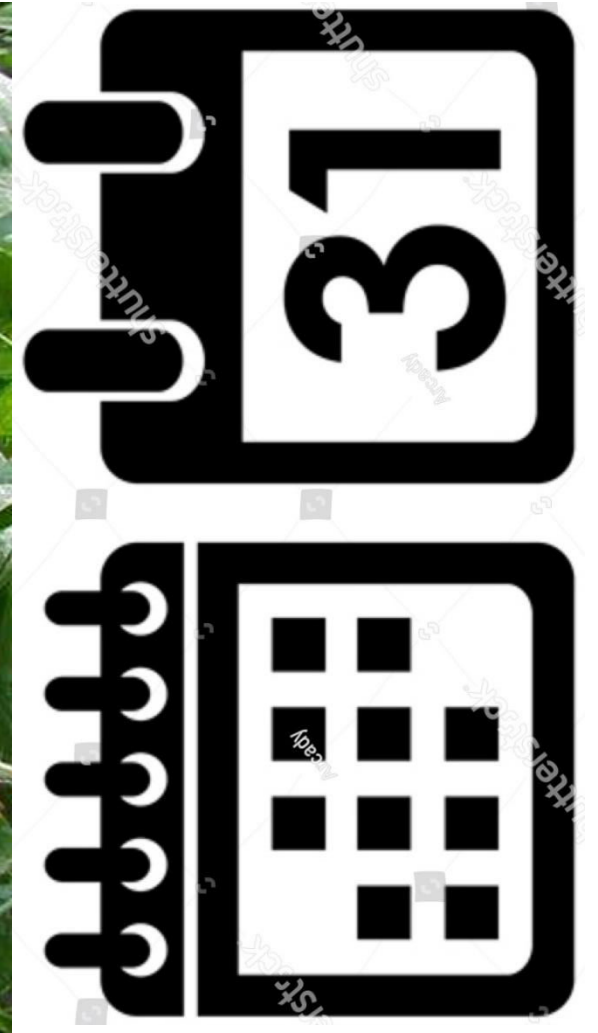
Бобові культури можна висівати через 14 місяців після внесення Пріма Форте



2018 2019

1. JANUARY	2. FEBRUARY	3. MARCH	4. APRIL	5. MAY	6. JUNE	7. JULY	8. AUGUST	9. SEPTEMBER	10. OCTOBER	11. NOVEMBER	12. DECEMBER
1 2 3 4 5 6 7 8 9 10 11 12 13 14 15 16 17 18 19 20 21 22 23 24 25 26 27 28 29 30 31	1 2 3 4 5 6 7 8 9 10 11 12 13 14 15 16 17 18 19 20 21 22 23 24 25 26 27 28 29	1 2 3 4 5 6 7 8 9 10 11 12 13 14 15 16 17 18 19 20 21 22 23 24 25 26 27 28 29 30 31	1 2 3 4 5 6 7 8 9 10 11 12 13 14 15 16 17 18 19 20 21 22 23 24 25 26 27 28 29 30 31	1 2 3 4 5 6 7 8 9 10 11 12 13 14 15 16 17 18 19 20 21 22 23 24 25 26 27 28 29 30 31	1 2 3 4 5 6 7 8 9 10 11 12 13 14 15 16 17 18 19 20 21 22 23 24 25 26 27 28 29 30	1 2 3 4 5 6 7 8 9 10 11 12 13 14 15 16 17 18 19 20 21 22 23 24 25 26 27 28 29 30 31	1 2 3 4 5 6 7 8 9 10 11 12 13 14 15 16 17 18 19 20 21 22 23 24 25 26 27 28 29 30 31	1 2 3 4 5 6 7 8 9 10 11 12 13 14 15 16 17 18 19 20 21 22 23 24 25 26 27 28 29 30 31	1 2 3 4 5 6 7 8 9 10 11 12 13 14 15 16 17 18 19 20 21 22 23 24 25 26 27 28 29 30 31	1 2 3 4 5 6 7 8 9 10 11 12 13 14 15 16 17 18 19 20 21 22 23 24 25 26 27 28 29 30 31	1 2 3 4 5 6 7 8 9 10 11 12 13 14 15 16 17 18 19 20 21 22 23 24 25 26 27 28 29 30 31

Бобові культури можна висівати всього через 1 місяць після внесення Пріма або Дербі



Вибір гербіциду



**Зернові після гороху, ріпаку,
зернових**



Зернові після кукурудзи, сої



Зернові після соняшнику



Два гербіциди в заявку краще, ніж один

1. Чисті поля до збирання
2. Можливість маневру по фазі культури
3. Можливість маневру по сівозміні



Щоб муха (і клоп) не пролетіли!

Дубровін Валерій, маркетинг менеджер з розвитку інсектицидів та гербіцидів на зернових культурах, К.С.-Г.Н.

Загальні втрати врожаю від шкідників – 500-800 кг/га



**Імаго клопа 1
шт./кв.м - мінус
50 кг/га**



**Трипс від 15
шт./колос – мінус
180-250 кг/га**



**Попелиці від 15
шт./колос – мінус
140-200 кг/га**

Попелиці й цикади — причина зараження вірусами

Втрати врожайності зерна від ВЖКЯ 200-300 кг/га



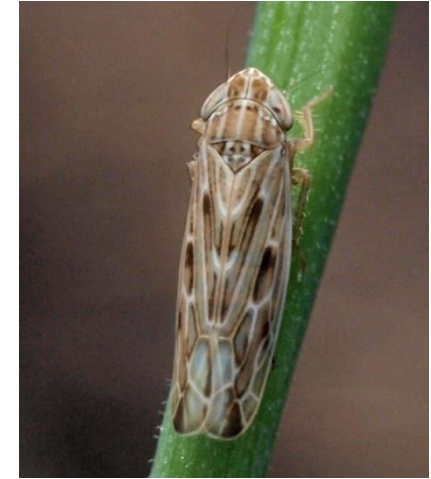
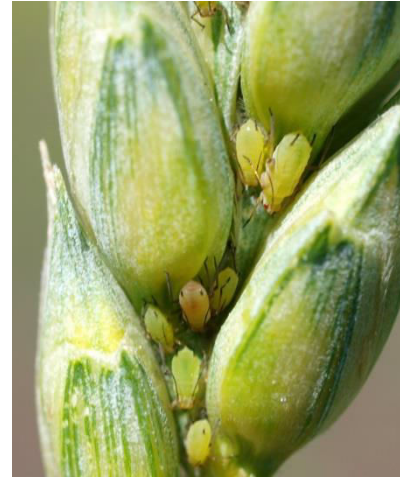




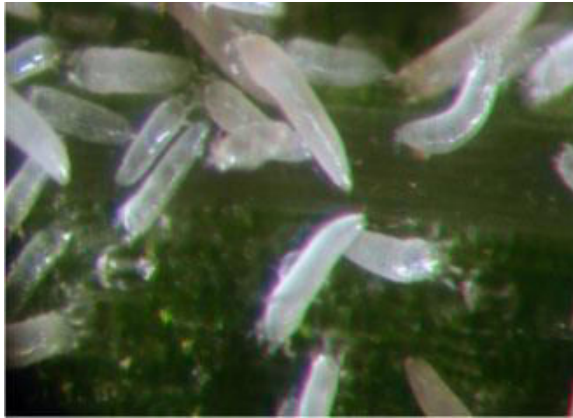
ПОДВІЙНА ВПЕВНЕНІСТЬ У РЕЗУЛЬТАТІ

syngenta®

Ефективний проти прихованих і відкритих шкідників



Додатковий акарицидний ефект стримує поширення шкідливих кліщів



Висока ефективність Енжіо триває до 3-х тижнів

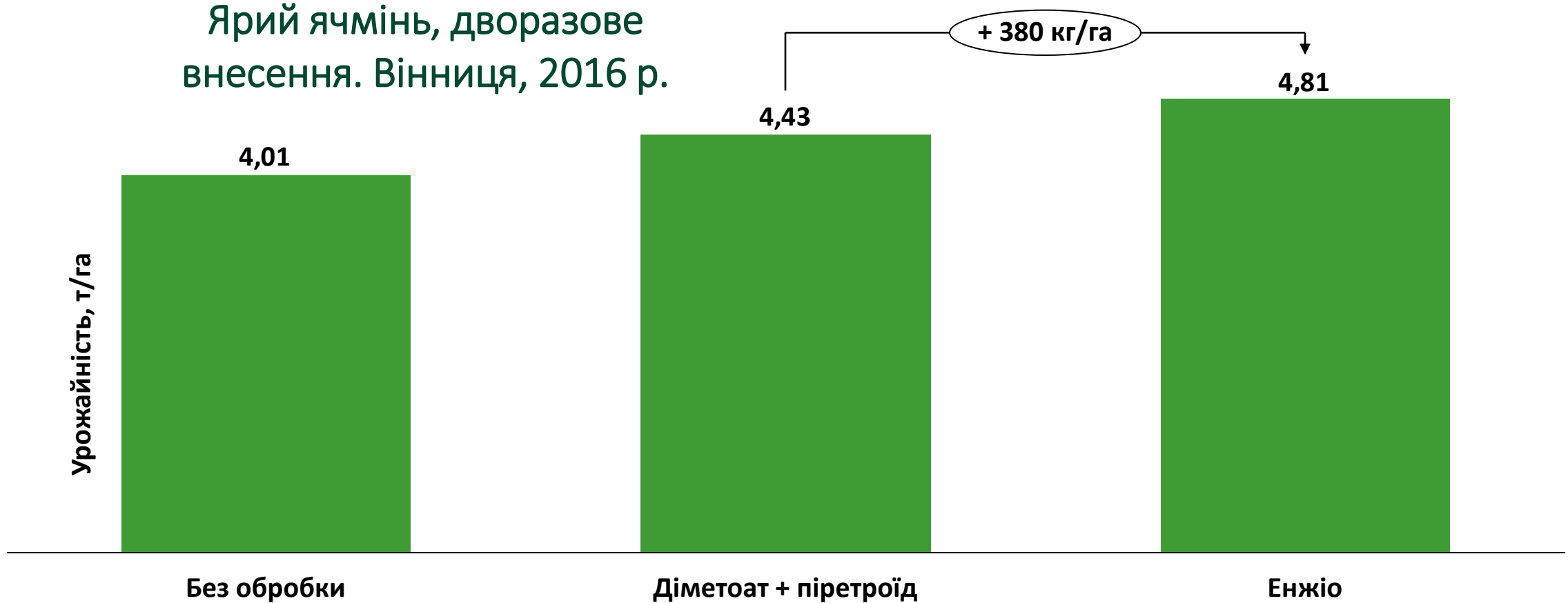


Енжіо стабільно ефективний за несприятливих умов

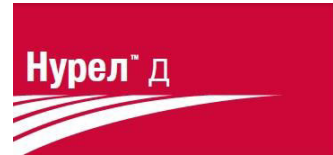


Енжіо забезпечує максимальну прибавку врожайності, порівняно з діметоатом

Ярий ячмінь, дворазове внесення. Вінниця, 2016 р.



Тактика контролю шкідників на озимій пшениці

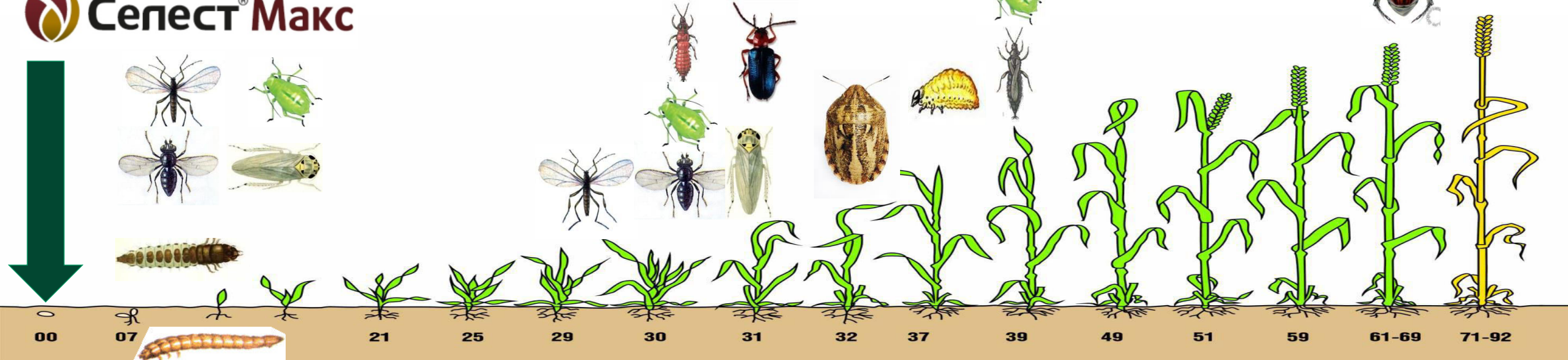


або



+5...8 °C

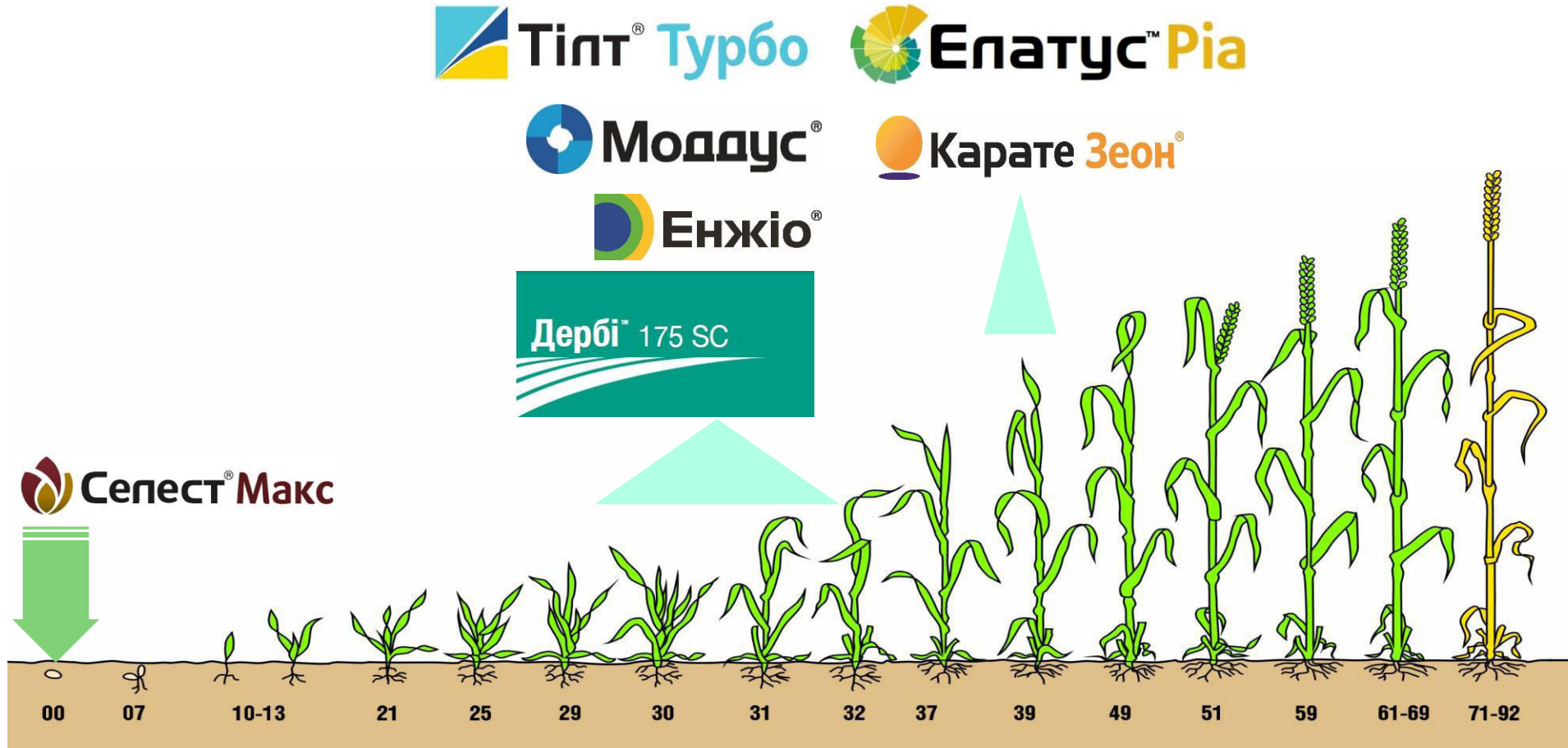
+10...15 °C



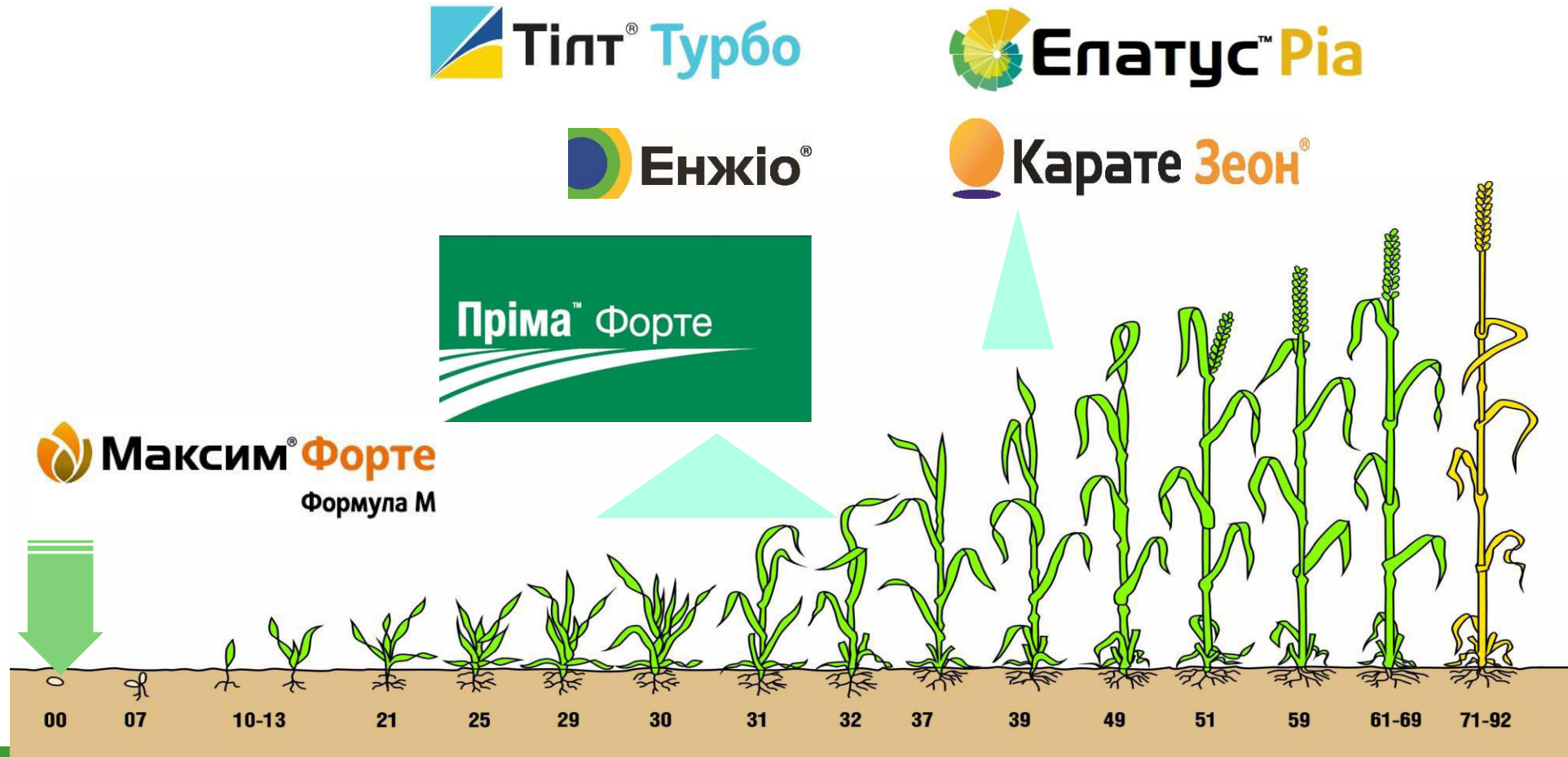
Готові рішення для захисту зернових

syngenta[®]

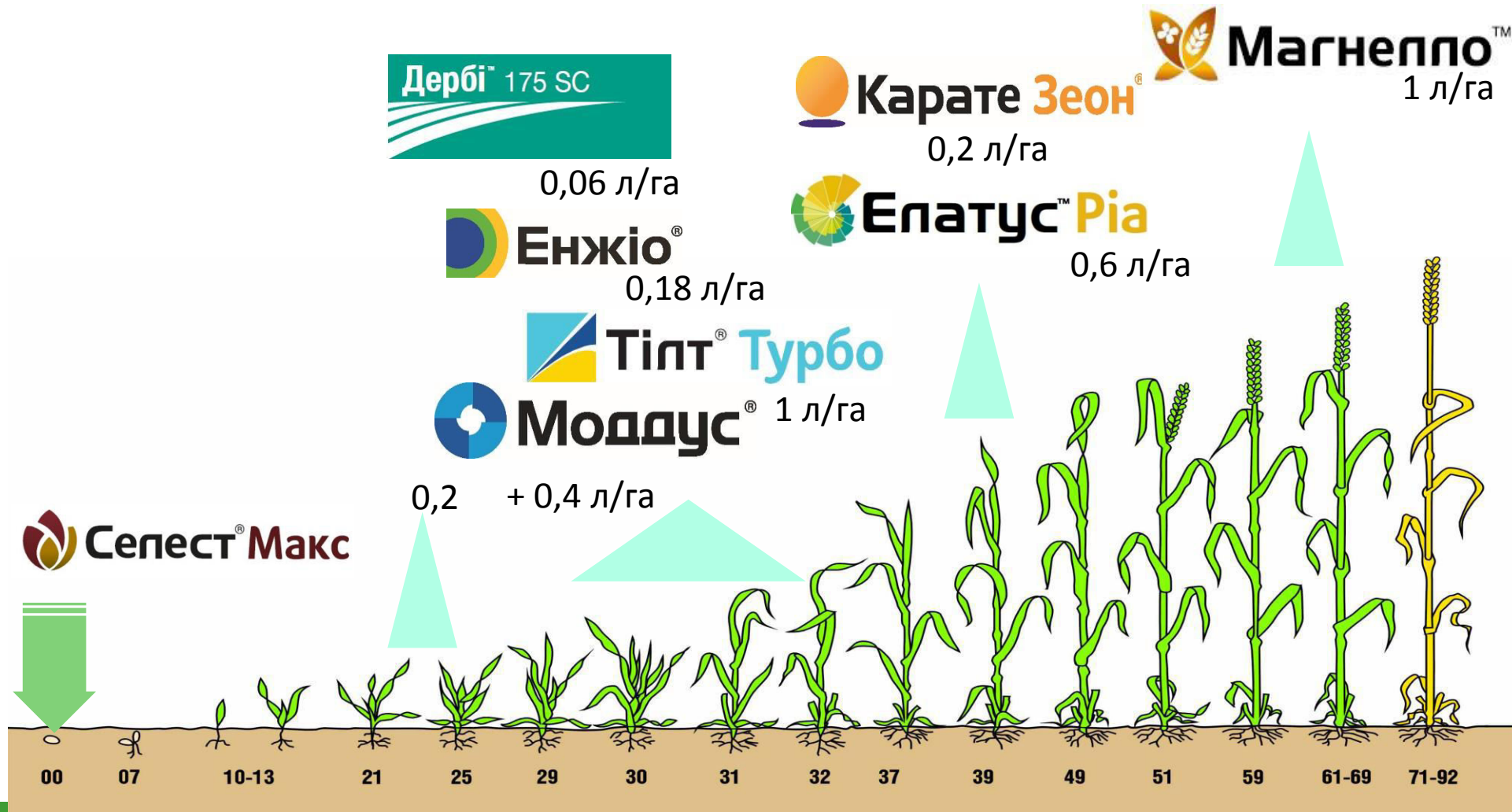
Захист озимого ячменю



Система захисту озимого ячменю після соняшнику



Озима пшениця. Ранні попередники (горох, ріпак, зернові)



Озима пшениця. Попередник - соняшник



0,5 л/га



0,18 л/га



0,5 л/га



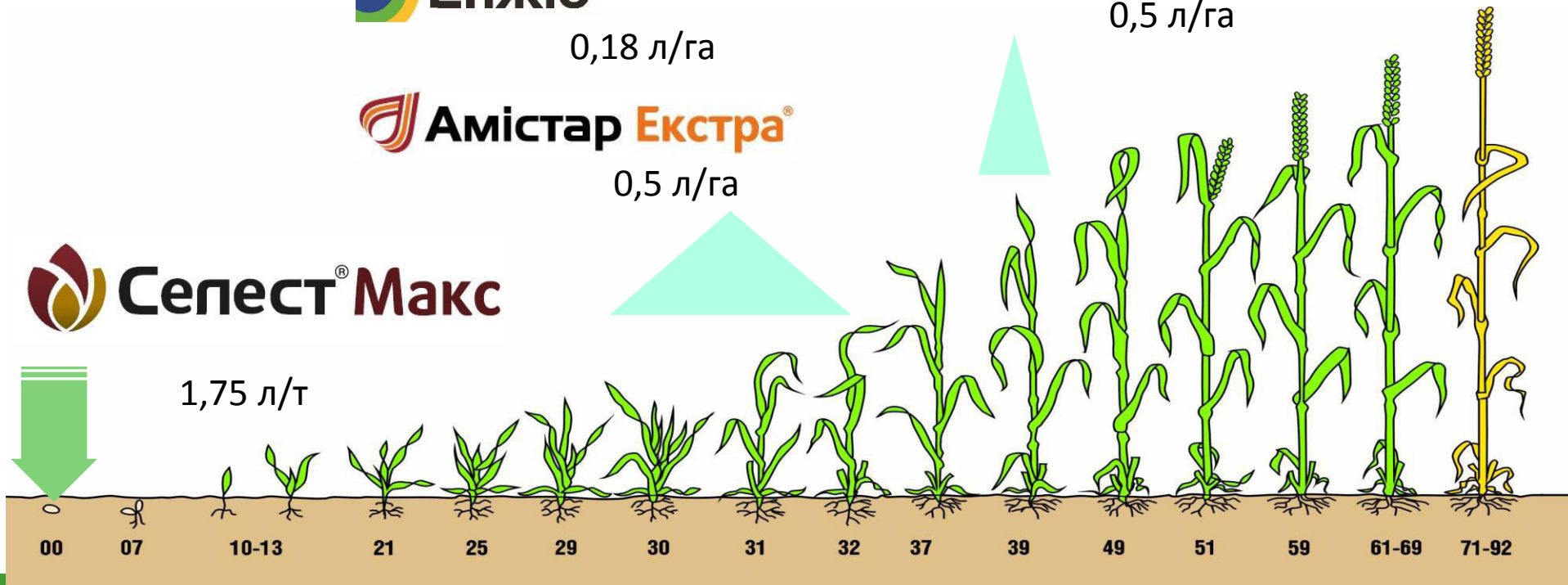
0,2 л/га



0,5 л/га



1,75 л/т



Агрономія – це творчість на землі!



Розкриймо потенціал рослини разом