

Леженіна І. П.,
канд. біол. наук,
доцент ХНАУ ім. В. В. Докучаєва

ОСНОВНІ ШКІДНИКИ ХЛІБНИХ ЗЕРНОВИХ КУЛЬТУР І ПРОГНОЗ ЇХ РОЗВИТКУ



ПРОБЛЕМАТИКА

Останніми роками до найбільш шкідливих видів хлібних злаків входять :

- ✓ група хлібних клопів і передусім клоп шкідлива черепашка,
- ✓ пшеничний трипс,
- ✓ злакові попелиці,
- ✓ місцями – хлібні жуки, хлібні туруни, хлібні п'явиці, блішки, злакові мухи



Навесні слід звернути увагу на хлібних блішок



Зіскрібання паренхіми та
пошкодження першого листка
жуками

хлібних блішок

ХЛІБНА БЛІШКА

Заселення і
пошкодження
посівів ярих
зернових



Можливе осередкове
збільшення чисельності
хлібної блішки на
нерозкущених посівах ячменю
на півдні країни



КЛОП

ШКІДЛИВА ЧЕРЕПАШКА

Підвищення середньорічної температури сприяє розширенню зони шкідливості клопа шкідлива черепашка

Загущення лісосмуг, яке спостерігається вже протягом багатьох років, також створює сприятливі умови для його перезимівлі



РОЗВИТОК КЛОПІВ



Розвиток клопів синхронізований з розвитком озимої пшениці.

Навесні він додатково живиться на ярій пшениці, вівсі та ячмені.

Для моніторингу обстежують ярі зернові. Наприкінці першої та у другій декаді квітня обстежують посіви озимих культур.

syngenta®



ПОШКОДЖЕННЯ СХОДІВ ЯЧМЕНЮ КЛОПОМ ШКІДЛИВА ЧЕРЕПАШКА В ТРАВНІ



ПОШКОДЖЕННЯ РОСЛИН ПШЕНИЦІ КЛОПАМИ ТА ЇХ ЛИЧИНКАМИ



← Пошкоджене
листя

Пошкоджена
колосова ніжка
і стрижень →



ПОШКОДЖЕННЯ У ФАЗІ ВОСКОВОЇ СТИГЛОСТІ



Пошкоджені зони зародишку



ПШЕНИЧНИЙ ТРИПС



ІМАГО



ЛИЧИНКИ

ЯЙЦЯ

ПШЕНИЧНИЙ ТРИПС

Життєвий цикл пшеничного трипсу тісно пов'язаний з ярою пшеницею. Шкодить також озимій пшениці, у меншому ступені – озимому житу, ячменю та іншим злакам



А

Б

1

1. Пошкодження колосся:
 - А) дорослими трипсами
 - Б) личинками

2. Зерно, пошкоджене личинками трипса



2



МАСОВІ ВИДИ ЗЛАКОВИХ ПОПЕЛИЦЬ

Моніторинг попелиць проводять у фазах цвітіння – наливу зернівок, в цей час можуть утворювати численні колонії



**Велика злакова
попелиця**



**Звичайна злакова
попелиця**



**Черемхово-злакова
попелиця**

ХЛІБНІ П'ЯВИЦІ

Останніми роками на півдні склалися сприятливі умови для хлібних п'явиць:

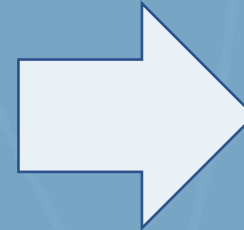


Погодні умови – високі температури та посуха

+



Відсутність просторової ізоляції від минулорічних посівів ярих зернових



Можливе підвищення чисельності хлібних п'явиць на півдні країни

Хімічний захист від хлібних
п'явиць за строками співпадає
з захистом від імаго клопа
шкідлива черепашка і
здійснюється у фазу
трубкування



Пошкодження листків пшениці і ячменю п'явицями



П'ЯВИЦЯ
ЗВИЧАЙНА



П'ЯВИЦЯ
ЗЛАКОВА



ЯЙЦЯ

ЛИЧИНКИ



ЛЯЛЕЧКА В КОКОНІ

Хімічний захист у **фазу трубкування**
дозволить контролювати чисельність клопа
шкідлива черепашка та хлібних п'явиць.

Захист у **фазу цвітіння – наливу**

зерна буде контролювати чисельність
попелиць, трипсів, клопа шкідлива
черепашка



ХЛІБНИЙ ЖУК–КУЗЬКА



ЖУК–КУЗЬКА ТА ПОШКОДЖЕНИЙ КОЛОС

Очікується
осередкове
підвищення
чисельності
хлібних жуків
на **південному
сході**



ПОШКОДЖЕННЯ КОРЕНІВ ТА СХОДІВ ЛИЧИНКАМИ ХЛІБНОГО ЖУКА

ХЛІБНИЙ ТУРУН

За сприятливих умов перезимівлі та відсутності хімічного захисту у фазу молочно-воскової стиглості зерна в Степовій зоні можливе осередкове підвищення чисельності та шкідливості хлібного туруна



ЛЯЛЕЧКА



ЛИЧИНКА

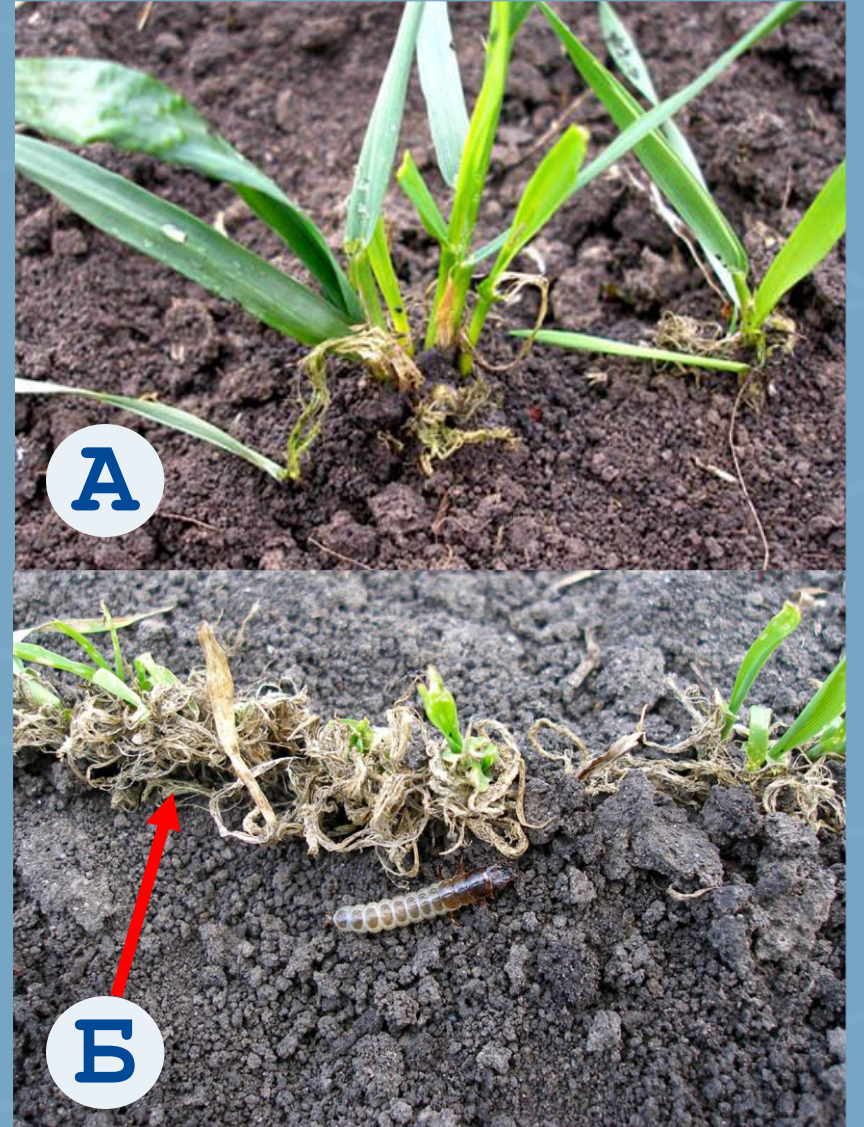


ЖУК

При моніторингу шкідника на початку
кущення звертають увагу на жовте
листя, яке лежить на землі



Листя,
пошкоджене
личинками:
А) восени
Б) навесні



КОМПЛЕКС ЗЛАКОВИХ МУХ:



1

Гессенська муха

Збільшення чисельності весняного та літнього покоління цього шкідника можливе тільки в умовах помірно теплого та дощового літа

Шведські мухи

Очікується помірна чисельність шведських мух. Треба звернути увагу на ярий ячмінь, на ньому ячмінна шведська муха є основним шкідником.

2



КОМПЛЕКС ЗЛАКОВИХ МУХ:



3

Хлібна опоміза

Не очікується високої чисельності хлібної опомізи в регіонах, де в кінці літа та восени спостерігалась посуха та спека



4

Пшенична муха

Для прогнозування чисельності проводять обстеження рослин озимої та ярої пшениці у травні.

За результатами цих аналізів можливе прогнозування чисельності шкідника на сходах у вересні.

ДЛЯ ЗАХИСТУ ПОСІВІВ У НАСТУПНОМУ РОЦІ РЕКОМЕНДУЄМО:

1. Протруювання насіння для контролю чисельності шведських мух, пшеничної мухи та хлібного туруна.
2. Хімічний захист у фазу виходу в трубку для контролю клопа шкідлива черепашка та хлібних блішок.
3. Хімічний захист у фазу цвітіння для контролю попелиць, трипсів, клопа шкідлива черепашка.
4. За необхідності хімічний захист у фазу молочно-воскової стиглості для контролю хлібних турунів та хлібних жуків.



Леженіна І. П.,
канд. біол. наук,
доцент ХНАУ ім. В. В. Докучаєва

ДЯКУЮ ЗА УВАГУ!

