

A.S.R.
ТЕХНОЛОГІЯ

Алгоритм
вибору
гербіциду

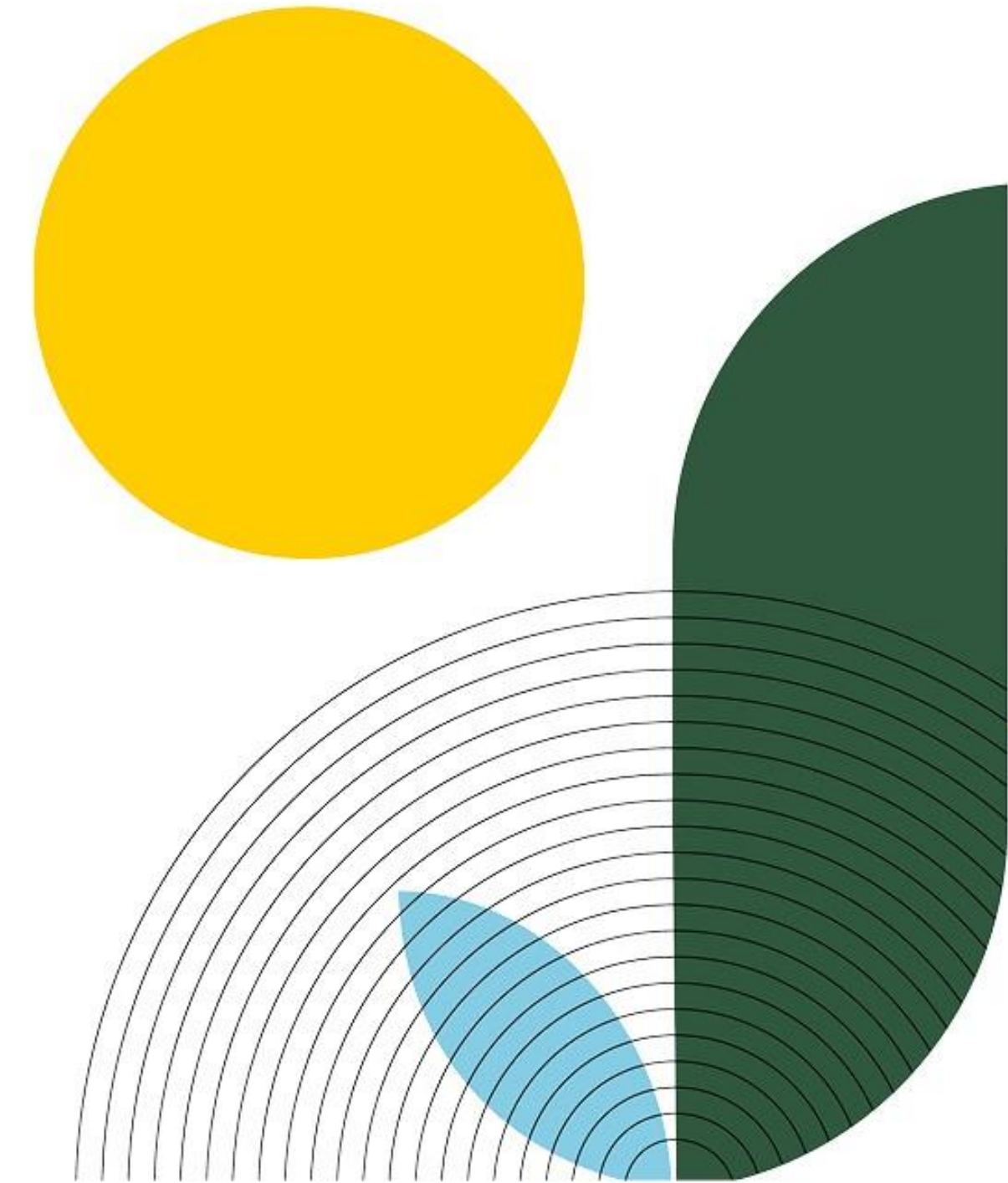
syngenta®

SYNGENTA
TRAINING CENTER 



Забезпечення гнучкості захисту посівів

- Стійкість до імазамоксу/імазапіру або трибенурон-метилу (одночасно)
- Надійний та економічно обгрунтований контроль Вовчку та бур'янів
- Гнучкий період застосування гербіцидів
- Контроль широкого спектра бур'янів
- Підвищена врожайність
- Мінімальний ризик виникнення фітотоксичності (yellow flash)
- Відсутність післядії після АЛС-інгібіторів, застосованих у попереднику



Рекомендовані гербіциди для гібридів А.І.Р.™

Грунтові гербіциди:

-  Примекстра™ TZ Голг
-  Дуал Голг®
+
 Гезагард®

- Хлорацетаміди третіх сторін*

Продукти на основі імазамоксу:

-  Такомир™
-  Каптора®
-  Каптора® Плюс

Продукти на основі трибенурон-метилу:

-  Флюенс™ 75 ВГ
+
ПАР Тренд™

Дослідження, які зараз тривають:

Суміші або послідовне внесення різних комбінацій гербіцидів при різних польових ситуаціях



Вибір гербіциду для гібридів А.І.Р.[™]: посіви без вовчка соняшникового

Домінуючі види бур'янів	Стадія розвитку бур'яну	Стадія розвитку культури (ВВСН)	Гербіцид	Норма внесення, л/га	Коментарі
Хрестоцвіті, лобода (види), гірчак березкоподібний*	2–4 листки	12–14	 Флюенс[™] (трибенурон-метил 75) + ПАР Тренд [™]	0,03 кг/га + ПАР 2–4 листки бур'янів 0,05 кг/га + ПАР перерослі бур'яни	Ранні посіви соняшнику
			або		
Амброзія (види), нетреба звичайна, дурман звичайний, канатник Теофраста, лобода (види)**	2–4 листки	12–14	 Такомир[™]	1,0–1,5	У разі однорічних дводольних бур'янів
			або		
Амброзія (види), нетреба звичайна, дурман звичайний, канатник Теофраста, лобода (види)** багаторічні дводольні, злакові бур'яни**	2–6 листків	12–14	 Каптора[®]  Каптора[®] Плюс	1,0–1,2 / 1,6–2,5	У разі перерослої лободи, краще застосовувати Каптору [®] Плюс

* Контроль злакових бур'янів можливий Фюзілад[®] Форте або іншими ФОП у друге внесення (ВВСН 14–18 соняшнику).

** У разі сильної засміченості амброзією та нетребою, доречно використовувати комбіновану систему захисту із застосуванням ґрунтових гербіцидів.

Ґрунтове внесення: Примекстра[®] TZ Голд 4,5 л/га або Дуал Голд[®] 1,6 л/га + Гезагард[®] 2,5–3,0 л/га.

Післясходове внесення: Такомир[™], Каптора[®] або Каптора[®] Плюс у 4–6 (8) листків соняшнику.

Вибір гербіциду для гібридів А.І.Р.™: Посіви з невисокою засміченістю Вовчком та без Амброзії

Варіант 1

Оптимальна стадія розвитку бур'янів

- Дводольні — 2-4 листка
- Злакові — 1-3 листки

Грунтова дія,
багаторічні дводольні

 **Каптора**
1,0 л/га
2-4 листки соняшнику

або

Однорічні дводольні

 **Такомир**
1,0-1,5 л/га
2-4 листки соняшнику

або

Перерослі бур'яни,
пізніє внесення

 **Каптора Плюс**
2,0 л/га
2-4 (6) листків соняшнику



Вибір гербіциду для гібридів А.І.Р.™:

Посіви з високою засміченістю

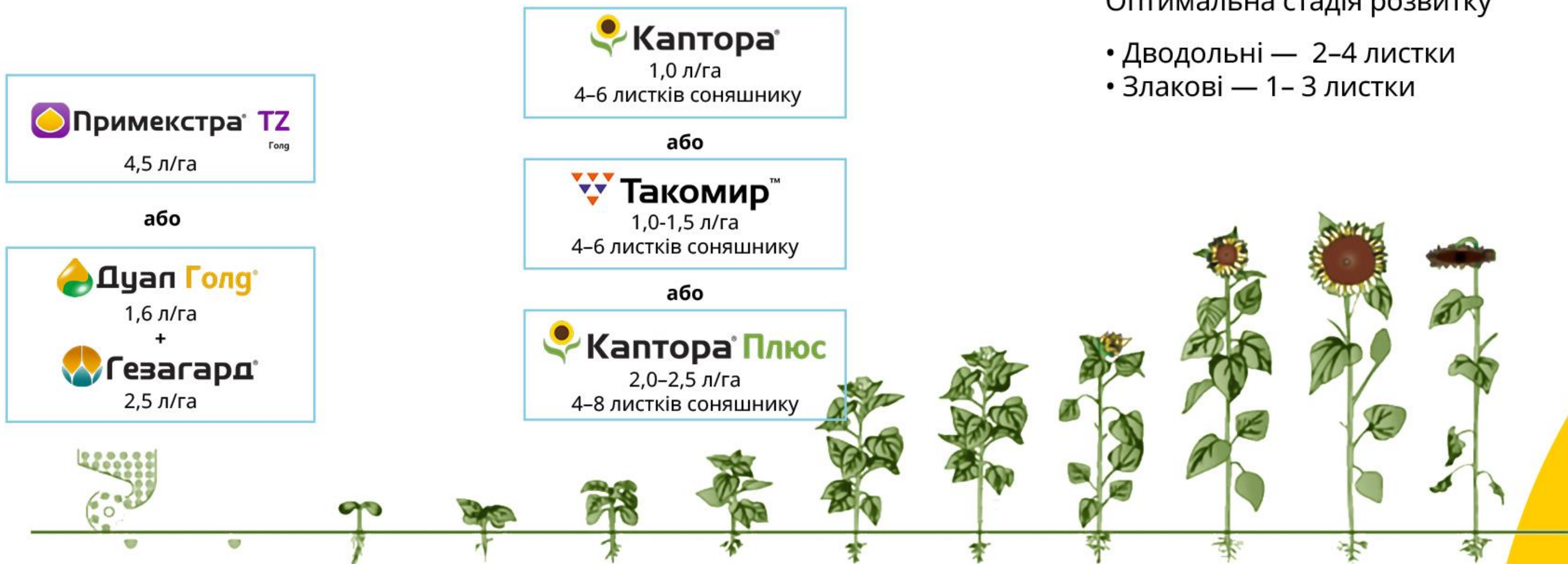
Вовчком та низькою засміченістю Амброзією

Варіант 2

Немає Амброзії у ВВСН 12-14
соняшника (вона може з'явитися
пізніше)

Оптимальна стадія розвитку

- Дводольні — 2-4 листки
- Злакові — 1-3 листки



Вибір гербіциду для гібридів А.І.Р.[™]: Посіви з високою засміченістю Вовчком та Амброзією

Варіант 3

Оптимальна стадія розвитку

- Дводольні — 2-4 листки
- Злакові — 1-3 листки

 **Примекстра[®] TZ**
Голг

4,5 л/га

або

 **Дуап Голг[®]**

1,6 л/га

+

 **Гезагард[®]**

2,5 л/га

 **Каптора[®]**

1,2 л/га

4-6 листків соняшнику

або

 **Каптора[®] Плюс**

2,0-2,5 л/га

4-8 листків соняшнику



Контроль падалиці гібридів A.I.R.™

Весняне застосування

Зернові колосові:

будь-який гербіцид, що не є АЛС-інгібітором:

Пріма™ ФОРТЕ
ГЕРБИЦИД

 **Діален Супер®**

Кукурудза:

 **Елюміс®**  **Калпісто®**

Також може бути використаний гліфосат
перед посівом або після збирання.